

# Gemeinschaftsschule

## im Bildungszentrum Weissacher Tal





**Gemeinsam lernen,  
gemeinsam wachsen -  
Unsere Gemeinschaftsschule  
verbindet**

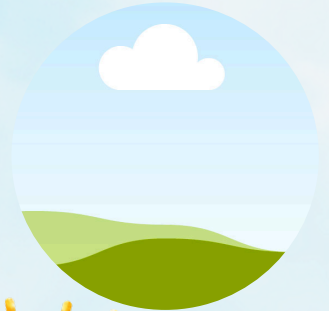









# Das erwartet dich bei uns

## Unsere GMS im Überblick

-  Eine Schule für **drei Abschlüsse**:  
Abitur, Realschulabschluss, Hauptschulabschluss
-  Ca. **380** Schülerinnen und Schüler  
**35** Lehrkräfte aus allen Schularten:  
Gymnasium, Realschule, Hauptschule
-  **Profulfächer** ab Klasse 8:  
Sport und Naturwissenschaften  
**Wahlpflichtfächer** ab Klasse 7:  
Technik, AES (Alltagskultur, Ernährung, Soziales)  
**Französisch** ab Klasse 6
-  Zertifizierte **Naturparkschule**



## Individualisierung

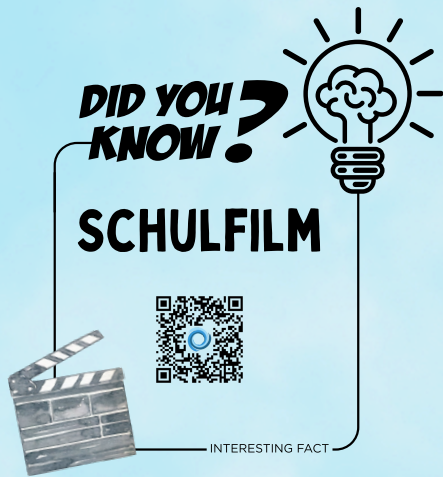
-  Die GMS ist eine leistungsorientierte und praxisbezogene Schule auf **drei** unterschiedlichen Niveaustufen:
  - Grundlegendes Niveau (Hauptschule)
  - Mittleres Niveau (Realschule)
  - Erweitertes Niveau (Gymnasium)
-  Individuelle Förderung durch Lernen auf **unterschiedlichen Niveaus** in den Fächern
-  Schülercoaching (Lehrer-Schüler-Gespräche)
-  Klassenlehrerprinzip
-  Lernaufgaben (Hausaufgaben) im Unterricht (**PERLE**)

**DID YOU KNOW?**

**SCHULFILM**



INTERESTING FACT





# Konzept und Abschlüsse



Dein Weg zum Abschluss

Weg in den **Beruf** *oder* **Abitur** am allgemeinbildenden sowie beruflichen Gymnasium



## MÖGLICHE ABSCHLÜSSE



- Realschulabschluss nach Klasse 10
- Hauptschulabschluss nach Klasse 9
- Option: Nach Hauptschulabschluss weitere 2 Jahre an der GMS mit Erwerb des Realschulabschlusses
- Nahtloser Übergang nach Klasse 10 für Schülerinnen und Schüler des erweiterten Niveaus an das allgemeinbildende Gymnasium



# Verbindlicher Ganztag

## Verbindliches Ganztageskonzept an drei rhythmisierten Schultagen

Bibliothek

Freizeitpavillon

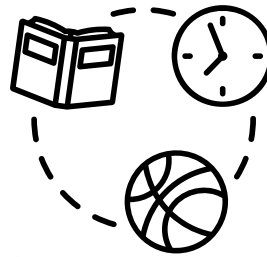
Mittagessen  
Mensa

Pausensport

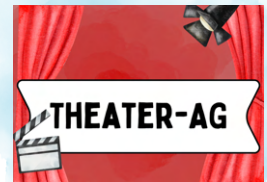
AG-Angebote



Offener Freizeitbereich zum gemeinsamen Verweilen mit Spielmöglichkeiten, Tischkicker, Bastecke, Billard



Beispiel



Lehrkräfte und Kooperationspartner, wie zum Beispiel Theaterpädagogen



Optional können Sie ihr Kind am **Mittwoch** für weitere Ganztagesangebote anmelden.



### Beispiel Stundenplan Klasse 5



	Montag	Dienstag	Mittwoch	Donnerstag	Freitag
07:25-08.10	Sp/ Schwimmen	BNT	Englisch	Deutsch	Deutsch
08:10-08:55	Sp/ Schwimmen	BNT	Englisch	Deutsch	D-Förder
08:55-09:15	PAUSE				
09:15-10:00	PERLE	Musik	Mathe	Mathe	PERLE
10:00-10:45	PERLE	Musik	Mathe	M-Förder	PERLE
10:45-11:05	PAUSE/ PAUSENSPORT				
11:05-11:50	Englisch	Geografie	PERLE	Klassenrat	MK/ Technik
11:50-12:35	Englisch	Geografie	PERLE	Sport	MK/ Technik
12:40-13:25	AG/ MITTAGSPAUSE	AG/ MITTAGSPAUSE		AG/ MITTAGSPAUSE	
13:25-14:10	AG/ MITTAGSPAUSE	AG/ MITTAGSPAUSE		AG/ MITTAGSPAUSE	
14:20-15:05	Kunst	PERLE	AG	Religion/ Ethik	
15:05-15:50	Kunst	PERLE	AG	Religion/ Ethik	





# Naturparkschule



Schülerinnen und Schüler aller Klassenstufen lernen in unterschiedlichen Projekten, die **Natur** zu respektieren und zu schützen.

Im Rahmen von **Waldtagen** lernen die Schülerinnen und Schüler spielerisch, sich rücksichtsvoll zu verhalten und Lebensformen in der Natur zu verstehen.



Wald-Thementage  
Klasse 5  
begleitet von  
Naturparkführern

Wald-Schullandheim  
Klasse 6  
begleitet von  
Naturparkführern

Wald-Tage  
Klasse 7  
begleitet von Förstern  
(Forst BW)

Wald-Tage  
Klasse 8  
begleitet von Förstern  
(Forst BW)

Naturpark politisch  
Klasse 9  
Voggenhof

Prüfungs-Bootcamp  
Klasse 10  
in Lutzenberg

## GRÜNES KLASSENZIMMER



Kooperation mit



ForstBW

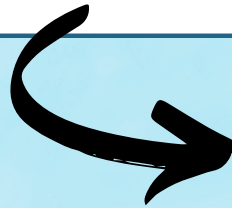




Schülerinnen und Schüler arbeiten in der **PERsönlichen LERNzeit** eigenverantwortlich an ihren Lernaufgaben und werden von Lehrkräften unterstützt.

**Fachlichkeit:** Lehrkräfte der Sekundarstufe I (*Hauptschule und Realschule*) sowie der Sekundarstufe II (*Gymnasium*) unterstützen die Schülerinnen und Schüler bei der Aufgabebearbeitung.

**Individualisierung:** Den Schülerinnen und Schülern werden Aufgaben entsprechend ihres **Leistungsniveaus** bereitgestellt.



Standards  
der  
Hauptschule

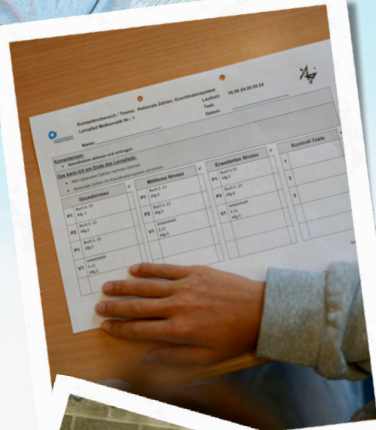
**G-Niveau**

Standards  
der  
Realschule

**M-Niveau**

Standards  
des  
Gymnasiums

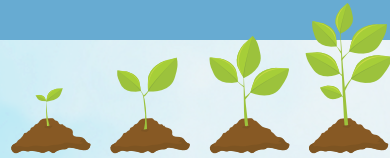
**E-Niveau**





# Rückmeldung an der GMS

Let's  
Grow  
Together

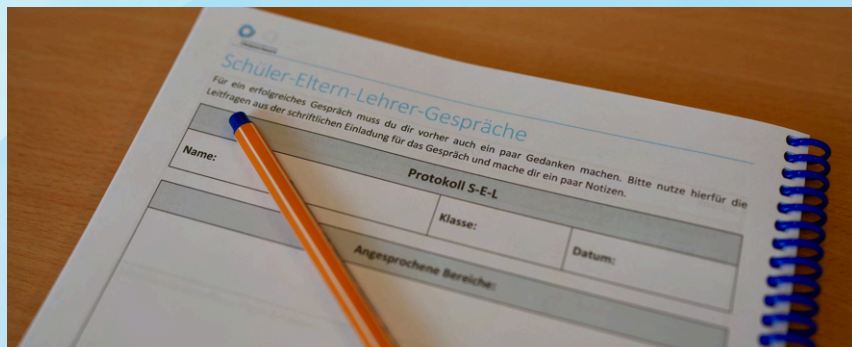


## Rückmeldegespräch

Begleitend zu den Lernentwicklungsberichten werden **Rückmeldegespräche** geführt. Auf diese bereiten sich die Kinder selbstständig vor und kommen mit der Lehrkraft und den Eltern über den **aktuellen Lernstand** und die **persönliche Weiterentwicklung** ins Gespräch.

## Coaching

Regelmäßige Lernstandsrückmeldung im **persönlichen Gespräch**. Zielvereinbarungen für die weitere Arbeit werden getroffen.



## LOGBUCH

TO DO

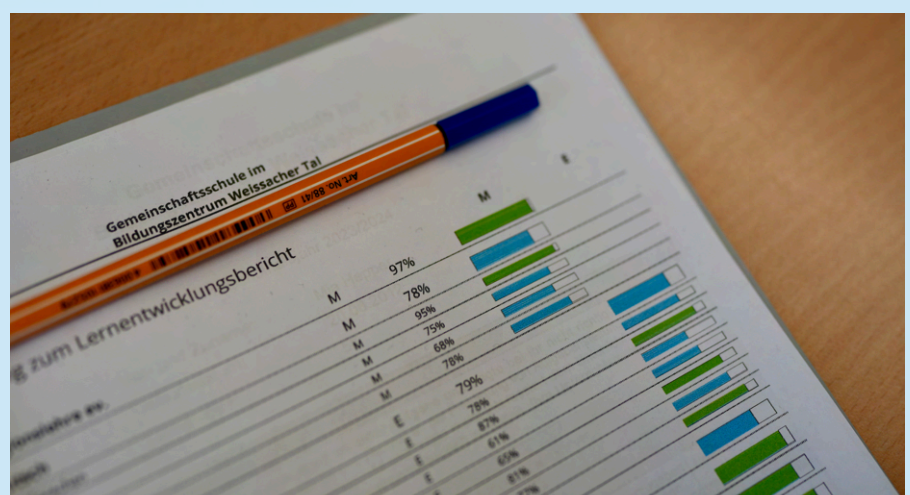


Strukturierungshilfe  
Kommunikationsmittel  
zwischen Eltern und Lehrkraft



## Lernentwicklungsbericht

Zum Halbjahr und zum Schuljahresende gibt es **Lernentwicklungsberichte**, die den Lernstand Ihrer Kinder in den einzelnen Fächern und Kompetenzbereichen deutlich machen.





# Berufsorientierung



## UNSERE BILDUNGSPARTNER



Klasse 10

Selbstorganisiertes Praktikum  
**BerufsInformationsVeranstaltung**  
Berufsberatung (Agentur für Arbeit)  
Besuch des Berufsschulzentrums

Klasse 9

Betriebspraktikum  
TECademy  
Berufsorientierungswoche  
Lehrstellenbörsen  
Professionelles Bewerbertraining  
Ausbildungsbotschafter IHK  
**BerufsInformationsVeranstaltung**  
Berufsberatung (Agentur für Arbeit)  
Besuch des Berufsschulzentrums

Klasse 8

Betriebspraktikum  
TECademy  
Mediale Angebote (u.a. Planet Beruf)  
Kooperationstage mit Ausbildungsbetrieben  
Professionelle Bewerbungsfotos  
Professionelle Erstellung von Bewerbungsunterlagen  
**BerufsInformationsVeranstaltung**  
Berufsberatung (Agentur für Arbeit)

Klasse 7

Betriebsbesichtigung bei Bildungspartnern  
Berufsparcours (Schulsozialarbeit)  
**BO4P:** Eltern stellen ihre Berufe vor und/oder arrangieren  
Betriebsbesichtigungen in ihren Betrieben

Klasse 6

**BO4P:** Eltern stellen ihre Berufe vor  
Erkundung von Berufen mit Bezug zur Naturparkschule

Klasse 5

**BO4P:** Eltern stellen ihre Berufe vor  
Erkundung der Landwirtschaft  
Meine Zukunft im Blick



Zukunft

Ausbildung?

Studium?



Klasse 5-9



Klasse 7-9



Digitale Taskcard





# Außerschulische Aktivitäten

England-Fahrt Hastings Klasse 9



Kniggekurs mit Benimmessen Klasse 9



Unsere Schülerfirma



Berlin-Fahrt Klasse 10



Kennenlerntage Klasse 5



Straßburg/KZ Struthof Klasse 9/10



Experimenta Klasse 8

Selbst forschen,  
Ideen schmieden und  
eigene Talente  
entdecken.





# Programme/ Aktivitäten am BIZE

## Streitschlichter



## Schülermitverantwortung

- Eine-Welt-Basar
- Winter- und Sommersporttage
- Lollywoche zum Valentinstag
- SMV-Tag für Klassensprecher
- Mottotage

## Bibliothek

- Kooperationen mit der Bibliothek:
- Verschiedene Leserallyes
- Schreibworkshops
- Lesungen



## Schulsozialarbeit

- Programme/ Angebote
- Individuelle Hilfe
- Beratungsangebote
- Beratungslehrer
- Sozialer Dienst
- Konfliktlöse- und Sozialkompetenztraining
- Gewaltpräventionstraining
- Whats-App-Workshop
- Medieninfoabende für Eltern
- Power ohne Fäuste
- Sucht- und Drogenprävention
- Präsentations-Recherchetraining
- Cybermobbing - nein danke!
- Sexualisierte Gewalt (Elternabend und Schülerworkshop)
- Sensibilisierung Fake News
- Musikalische Workshops und Konzerte



# Digitalisierung an der GMS



## IPADS



Mobile IPAD-Koffer mit Learning-Apps

## Schuleigener Messenger



Einfache Kommunikationswege

## Digitale Stunden- und Vertretungsplan



Einsicht von Klassenarbeitsterminen

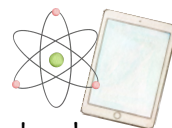
## Moderne Klassenzimmerausstattung



Dokumentenkamera  
Professionelle Projektionstafeln  
Tablets



## Medienbildung durch Schulfächer

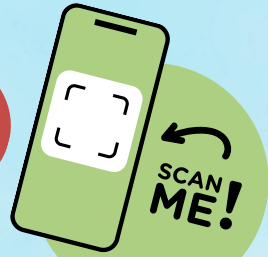
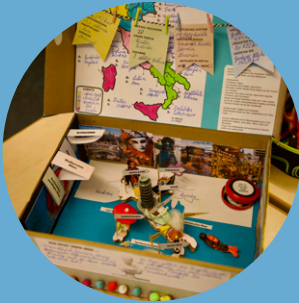


Medienkompetenz  
Informatik

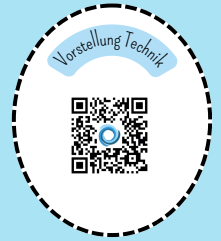


# Weitere Einblicke in unsere GMS

## Impressionen



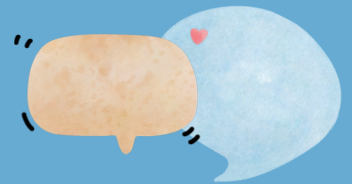
## Wahl- und Profulfächer im Überblick



## Einblick in unsere Klassenzimmer



## Das sagen ehemalige Schülerinnen und Schüler





# Ansprechpartner



Schulleiter Ralf Bachmeier  
Stellvertretender Schulleiter Sigmar Zidorn

Instagram



**Vielfalt  
macht  
schlauer**

*Die Gemeinschaftsschule.*

**Naturpark-  
Schule**

SCHULE OHNE RASSISMUS

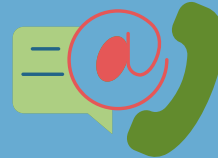
SCHULE MIT COURAGE



Bildungszentrum Weissacher Tal



-Dieser Flyer wurde klimaneutral gedruckt-



Sekretariat  
Stefanie Werf

**Tel.** 07191 3520-18

**FAX** 07191 3520-60

**E-Mail:** [s.werf@bize.de](mailto:s.werf@bize.de)



**GMS**

im Bildungszentrum

Weissacher Tal

Place de Marly 1

71554 Weissach im Tal